

# Ball valve spindle

## Art. 5191



100% MADE IN ITALY 

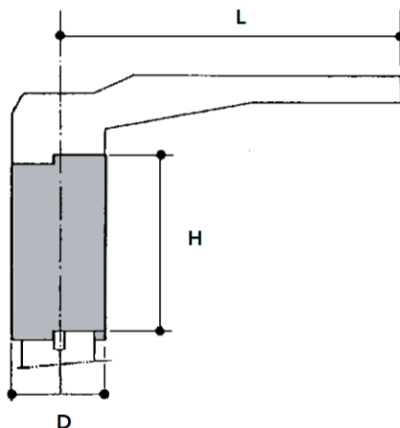
**Function** Le prolunghe per valvole a sfera Pintossi + C sono particolarmente indicate per essere utilizzate nei casi in cui venga richiesto l'allungamento dell'organo di manovra della valvola per le operazioni di apertura e chiusura, come in sistemi con tubi coibentati.  
Finitura nichelata.

**Technical specifications**

Body:	Alluminium
Screw:	Sttel

### Dimensions

TYPE	H	D	L	SCREW
1	55	25	90	M4X65
2	70	29	115	M6X80
3	60	35	150	M6X70



## Matching

MISURA	ARTICOLO				
	2110	2111	2120	2121	5130
1/4"	1	1	1	1	
3/8"	1	1	1	1	
1/2"	1	1	1	1	1
3/4"	1	1	1	1	1
1"	2	2	2	2	2
1 1/4"	2	2	2	2	2
1 1/2"	3	3	3	3	
2"	3	3	3	3	